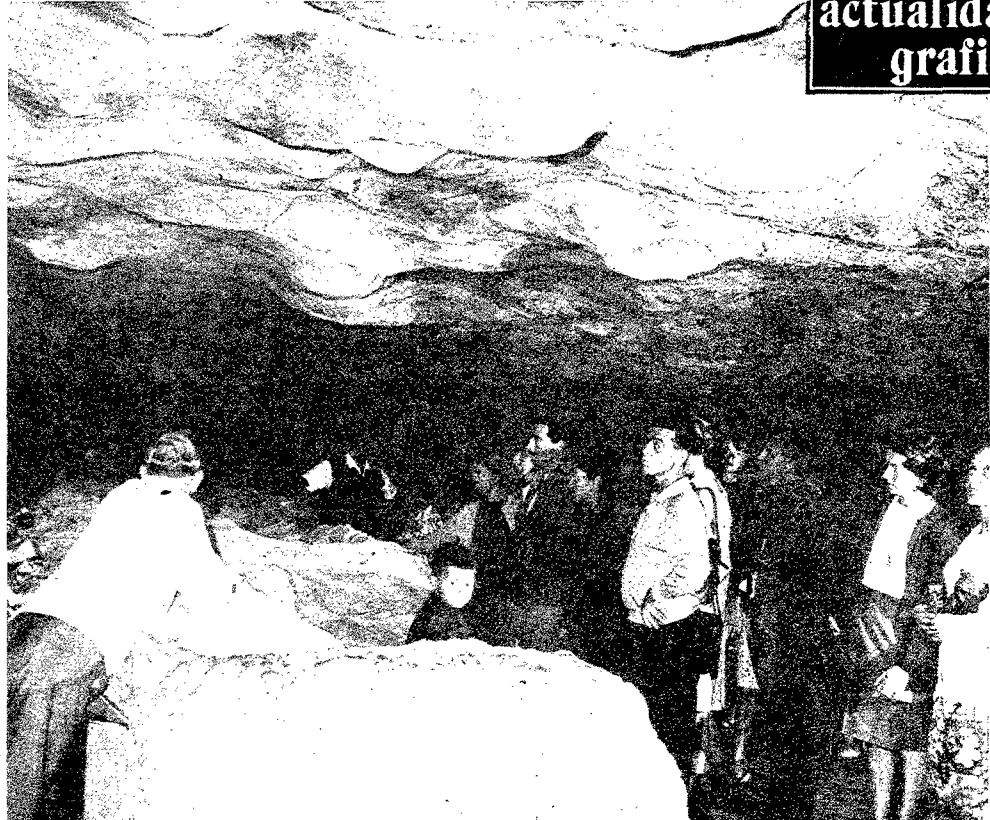




E. P.

### HALLADO EN UNAS OBRAS DE DERRIBO

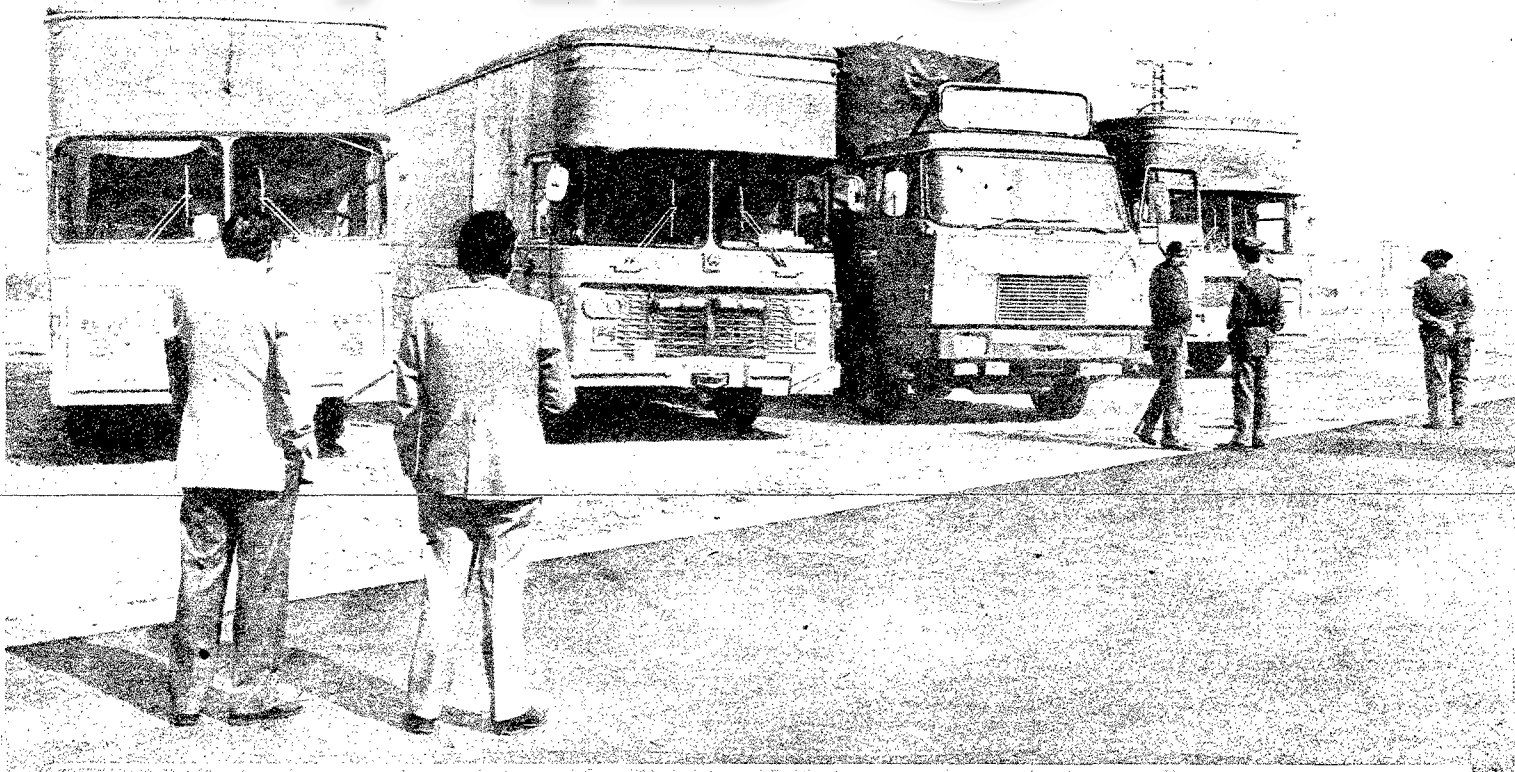
Los empleados municipales encargados del derribo del antiguo lavadero de La Peza, en Miranda de Ebro (Burgos), encontraron dos columnas de distinto acanalamiento. Ambas están extraordinariamente labradas, con unos serafines muy bien esculpidos en su parte superior. Por su posición se observa que los restos aparecidos formaban parte de un grupo de cuatro.



### PELIGRAN LAS CUEVAS DE ALTAMIRA

Los responsables de las Cuevas de Altamira, en Santillana del Mar (Santander), han solicitado un estudio técnico exhaustivo encaminado a dotar a las Cuevas de temperatura y humedad constantes, pues consideran que las capas de humedad y el moho son una grave amenaza para la conservación del monumento prehistórico.

ABC



L. Alonso

### SERVICIOS DE ADUANA EN MADRID

Ha entrado en funcionamiento un nuevo servicio dependiente de la Aduana de Madrid, con instalaciones en Coslada, habilitado para el tráfico internacional de mercancías transportadas por carretera. Por este sistema de aduana, los camiones cruzarán la frontera sin necesidad de nuevos trámites aduaneros.