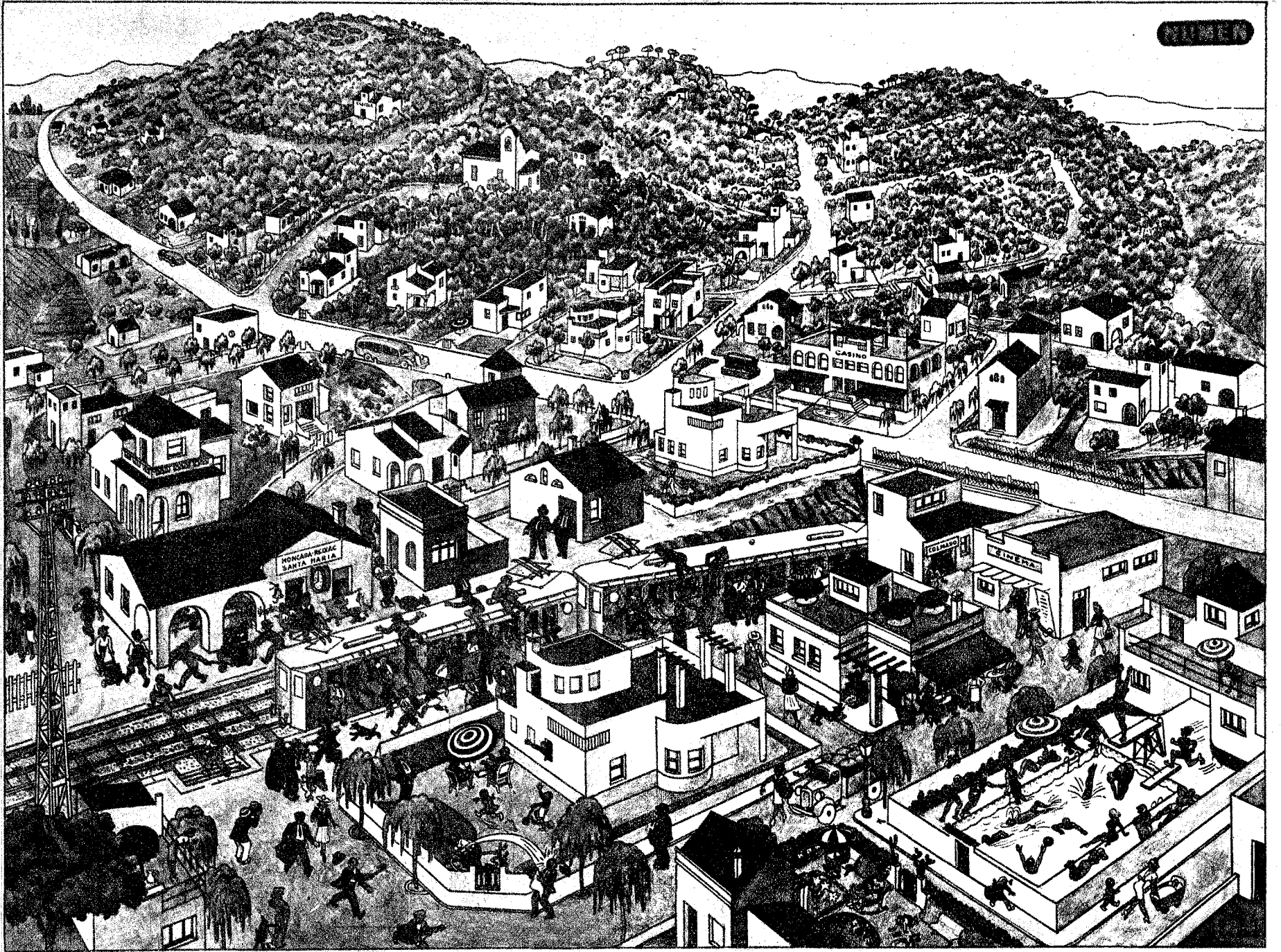


## VISION PARCIAL Y PINTORESCA DE SANTA MARIA DE MONCADA



¿No es usted aun propietario de Santa María de Moncada? ¿No le encanta esta vision parcial, en donde puede tener usted su solar o su casita a 10 Km. de la Plaza de Cataluña y con 24 trenes diarios? ¿Desea recobrar su salud? ¿Desea invertir bien sus ahorros? Pues puede conseguir su restablecimiento entre millones de pinos y elegir bellisimos solares urbanizados, a plazos, contado o base de libreta acumuladora de palmos. ¿Desea construir, o casas construidas ya? también podemos complacerle. Tenemos agua, electricidad carretera directa a Barcelona. Estación F. C. propia. Templo con culto. Gas (pronto). Grandes avenidas. Teatro Naturaleza. 1.200 propietarios. Cien casas construidas. 25 en construcción. Visitenos, le acompañaremos, sin compromiso para usted, a Santa María de Moncada, y verá personalmente la incomparable belleza de su situación, el gran porvenir y el magnifico negocio a la inversión de sus ahorros. — Le aguardan para atenderle:

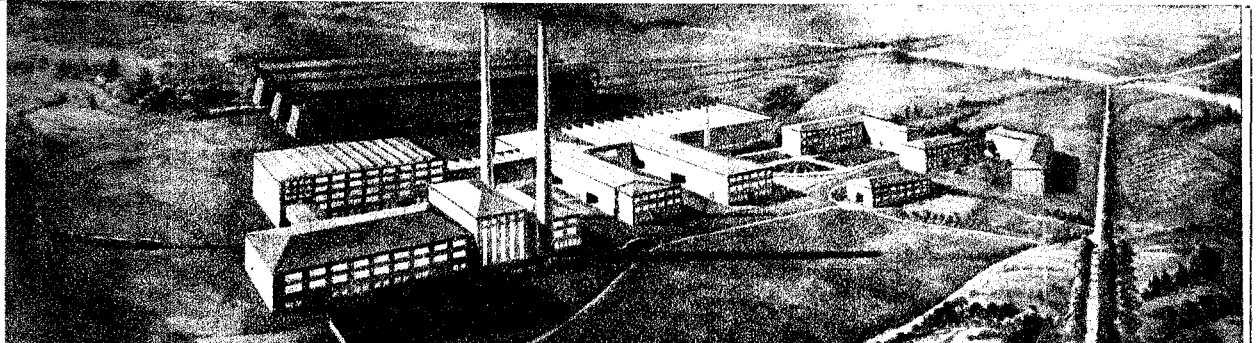
COMPANIA GENERAL DE URBANIZACIONES, S. L. — Calle Pelayo, 9, pral. — Teléfonos 12254 y 24637. — BARCELONA

## FABRICACION ESPAÑOLA DE FIBRAS TEXTILES ARTIFICIALES, S. A. (FEFASA) en pleno desarrollo

Una gran Empresa, conocida ya por nuestros lectores y conocida también por los industriales textiles de esta región, figura estos días en primera línea de actualidad: se trata de Fabricación Española de Fibras Textiles Artificiales, S. A. (FEFASA).

Constituída esta Sociedad con un capital social de 75 millones de pesetas, casi totalmente desembolsado, sus promesas se están convirtiendo en realidad. Desde hace tres meses, en Miranda de Ebro trabaja una pléyade de obreros y las instalaciones de FEFASA van surgiendo con ritmo creciente en aquel cruce industrial. Los grabados adjuntos señalan, junto al proyecto del futuro —modelo de magnitud extraordinaria— algunos aspectos de las obras actualmente en curso.

Inicia FEFASA en España el aprovechamiento de la paja para obtener la fibra artificial como nueva materia prima de la industria textil. Ha reunido para ello en su mano todas las condiciones precisas a este propósito: un emplazamiento ideal, en la conjunción de tres ríos, capitaneados por el Ebro, que le proporcionan agua abundante y apropiada, junto a un importante nudo de comunica-



Tres meses hace que F.E.F.A.S.A. inició sus obras: he aquí el gran nudo industrial que surge en Miranda de Ebro

ciones y en la proximidad de los grandes centros industriales del norte de España; una técnica experimentada, acreditada largamente en Alemania por el grupo PHRIX, cuyas patentes y procedimientos utilizará FEFASA; una maquinaria moderna que expresamente se está construyendo en estos momentos en las fábricas alemanas, con materiales cuyo suministro preferente ha autorizado el Gobierno de aquel país, merced a gestiones de la Sociedad, debidamente apoyadas por el Gobierno español.

Gracias a este esfuerzo, tendrá en breve la industria textil española fibras artificiales de producción nacional por medio de FEFASA. En el primer año, 9.000 toneladas de fibras; en el plazo de tres, esta cifra llegará a las 27.000 toneladas anuales, mediante el consumo de 100 millones de kilos de paja que hoy se pierden estérilmente en nuestros campos.

Viene a cumplir FEFASA, de esta manera, ampliamente los fines que el nuevo Estado se propone en su reconstrucción

industrial. Al crearse el Instituto Nacional de Industria, estos mismos días, proclamaba la Ley de necesidad de vigorizar nuestra economía, fuertemente afectada por una balanza de pagos tradicionalmente adversa... En Miranda de Ebro, con esfuerzo renovado de cada día y con un gran espíritu, puesta la mirada en un futuro inmediato, va tomando cuerpo lo que un día fué promesa inicial: la industria textil española tendrá en fecha breve el elemento autárquico que los intereses nacionales exigen.

Hay en ello empeñados el propósito de una Empresa singular y potente, como FEFASA, y el dinamismo reflexivo y constante de unos hombres que conocen las necesidades de la industria textil y de España, y que están dispuestos a servir decididamente a su Patria.



Puente en construcción para el ferrocarril que unirá las fábricas con la estación de Miranda



Naves y edificios se van alzando en el límite de amplias zonas cerealistas que con parte del sobrante de su producción han de proporcionar la paja necesaria para la fabricación de fibra textil